

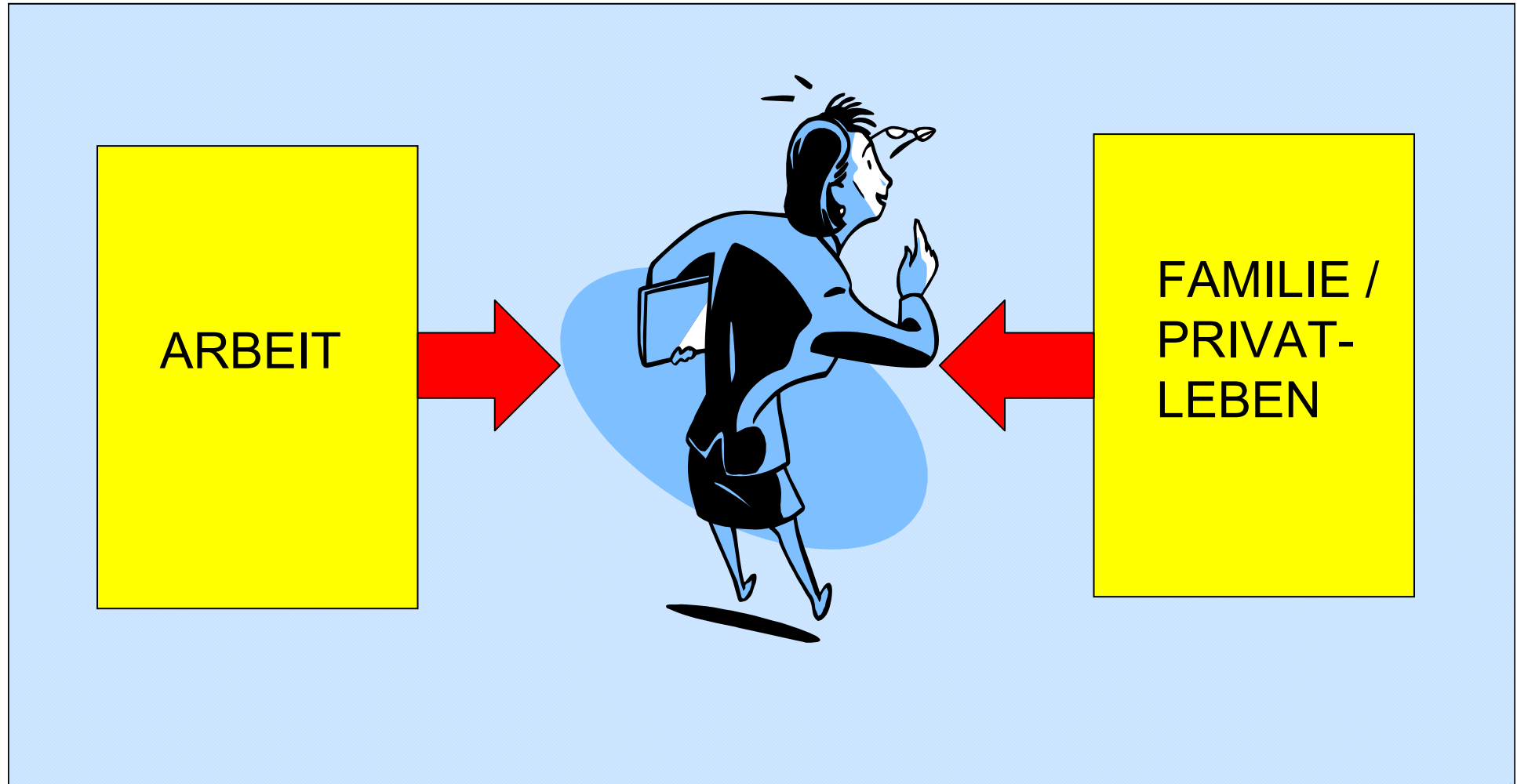


# Double Squeeze

Von zwei Seiten unter Druck. Frauen und Männer im mittleren Management

Erstes ExpertInnenforum des BMBF-Projekts ‚Frauen in Karriere‘  
München 28.01.2011

# Was besagt die Double-Squeeze-These?



# Warum nimmt der Druck auf der Privatseite zu?

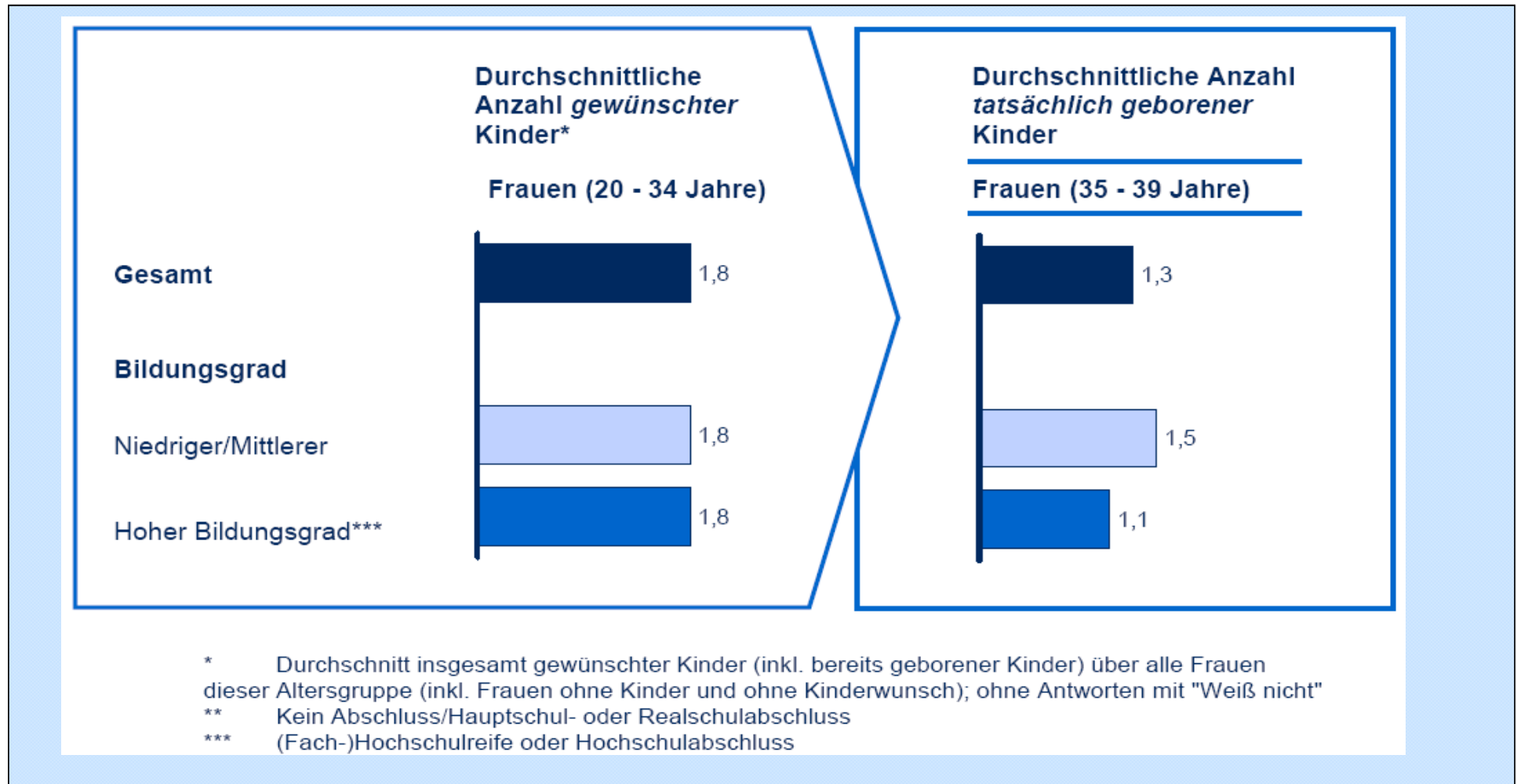
- Je höher qualifiziert, desto höher die Ansprüche an die Qualität von Partnerschaft
- Je höher qualifiziert, desto höher die Ansprüche, ein optimales Setting für Kinder zur Verfügung zu stellen (-> Projekt ‚Kind‘)
- Je höher qualifiziert, desto höher die Erwerbsorientierung und die Karriereaspirationen
- Zunahme von bildungshomogamen Partnerschaften am oberen Qualifikationsende

Erosion der ‚halbierten Moderne‘

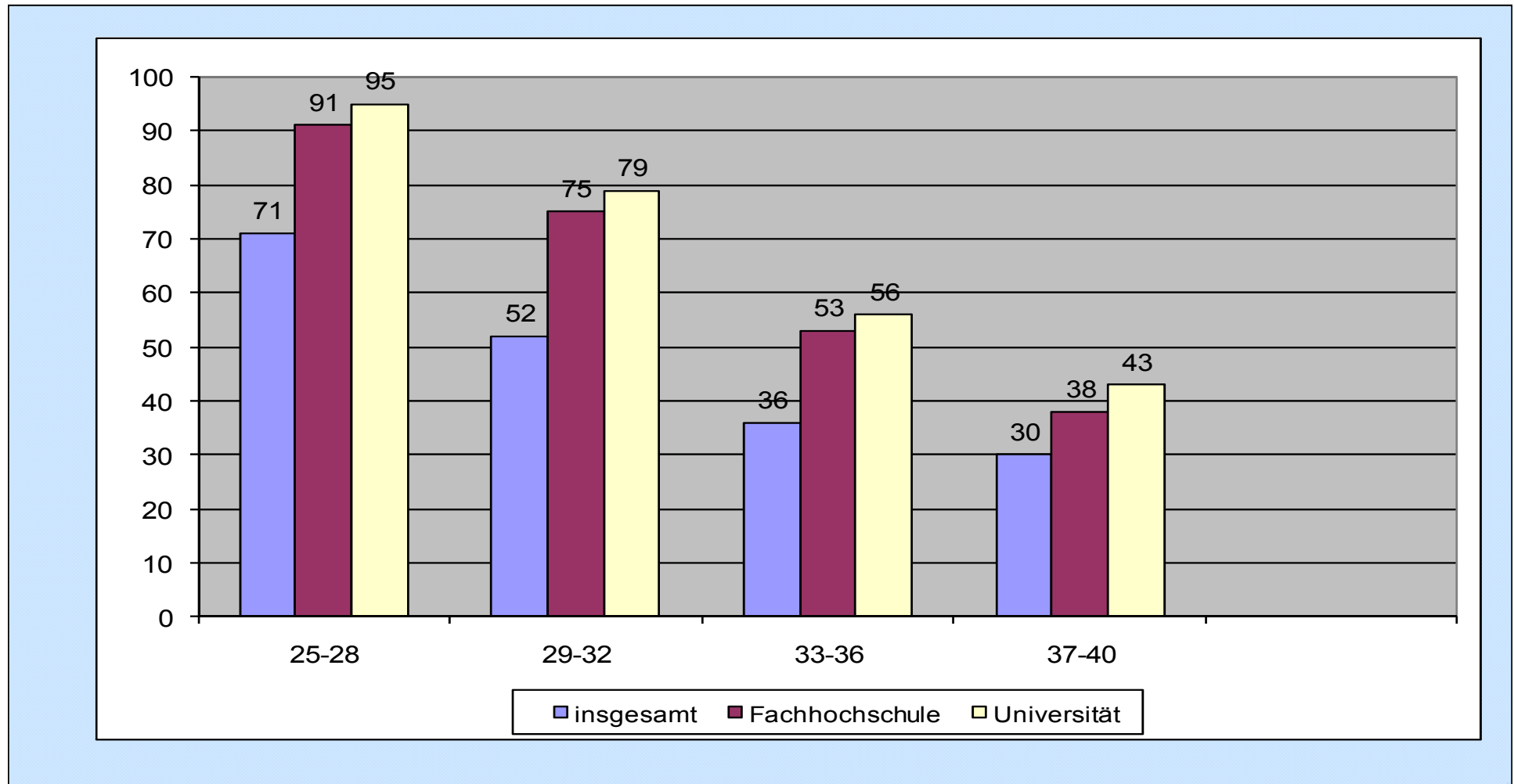
# Gewählte Alternativen von dual career couples

- Kinderlosigkeit ...

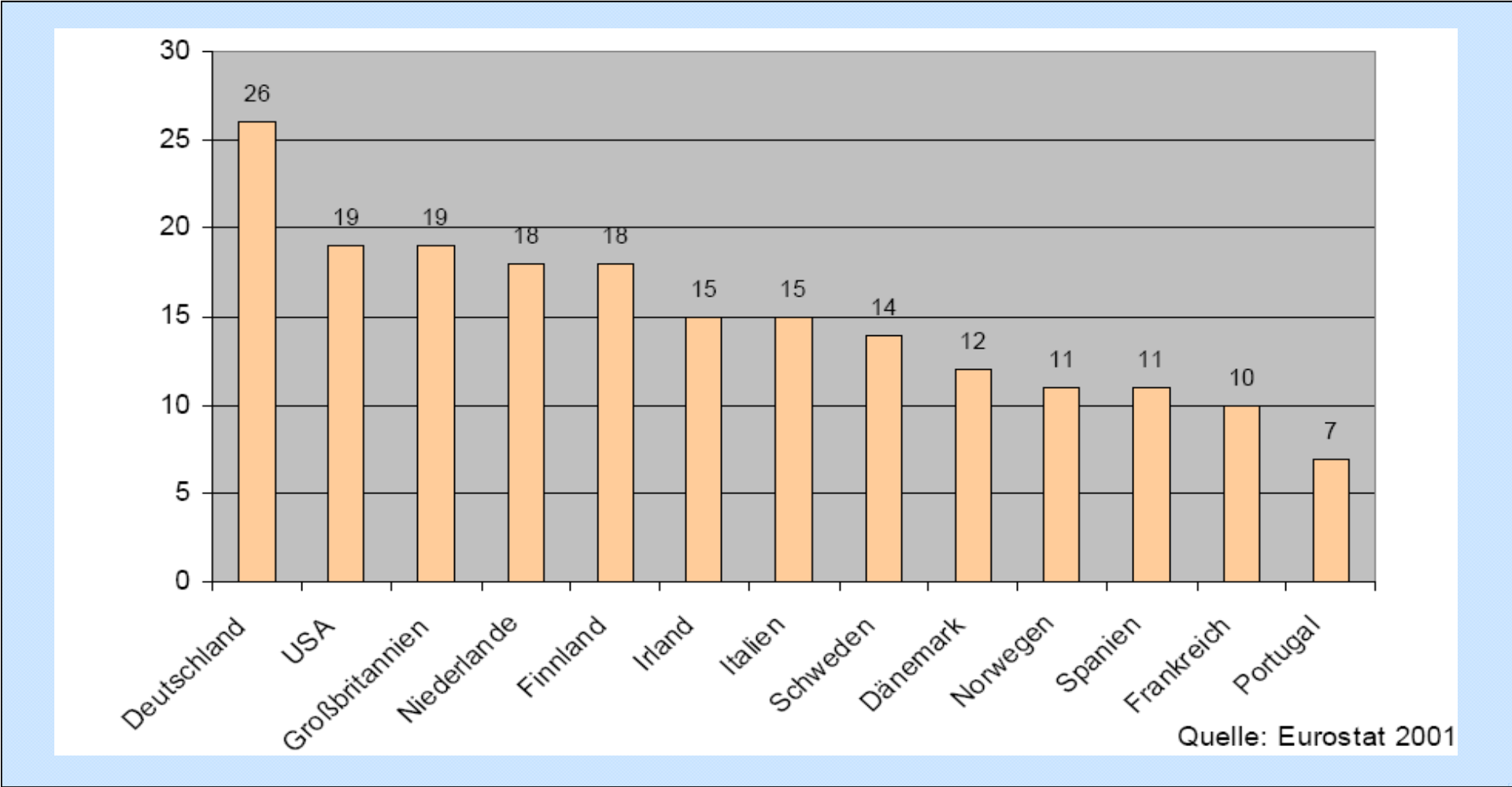
# Anzahl gewünschter Kinder vs. Anzahl tatsächlich geborener Kinder (2003)



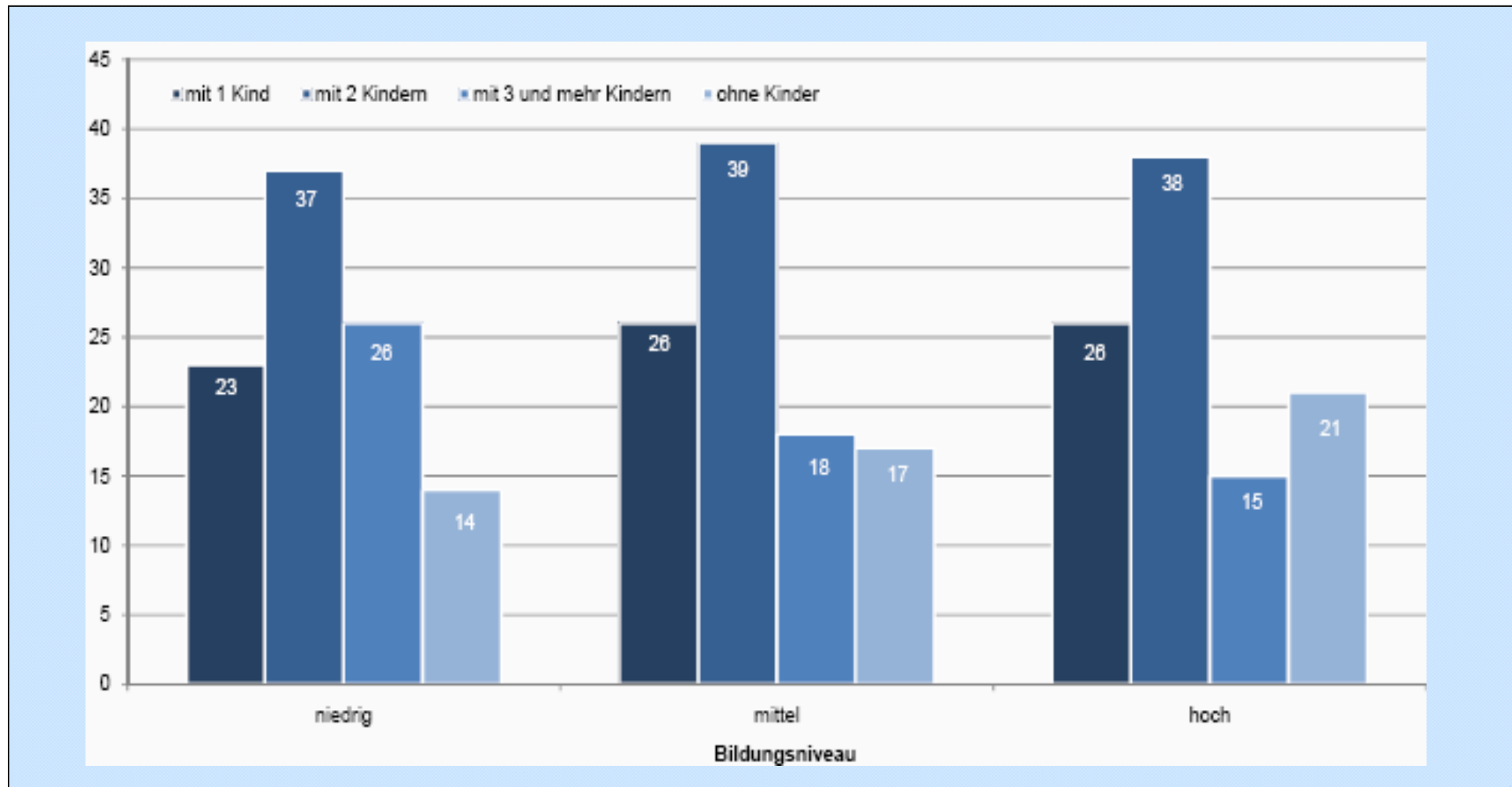
# Kinderlosenquote deutscher Frauen 2003



# Kinderlose Frauen des Jahrgangs 1960



# Frauen im Alter von 40 bis 75 nach Kinderzahl und Bildungsniveau (2006)

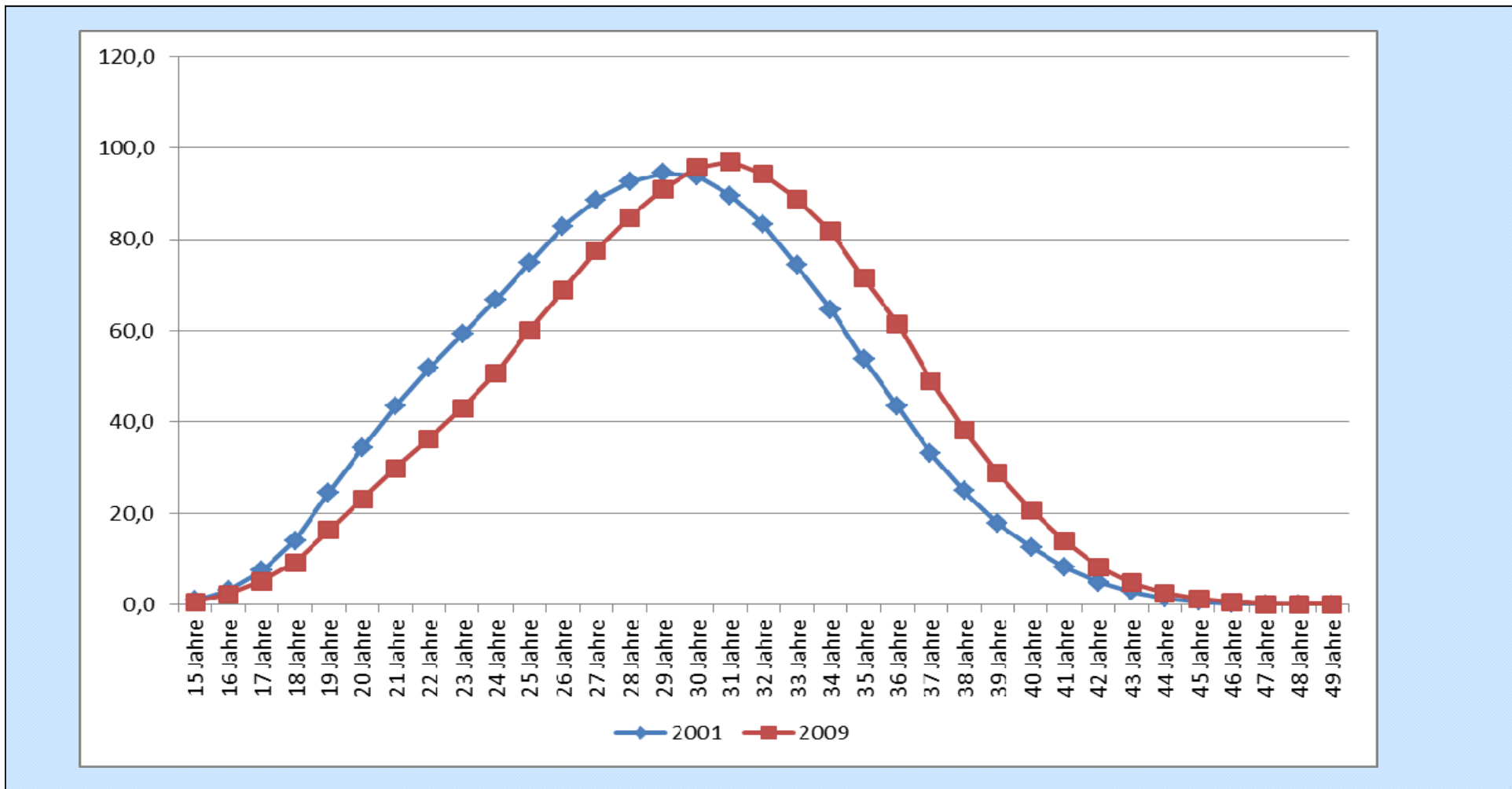




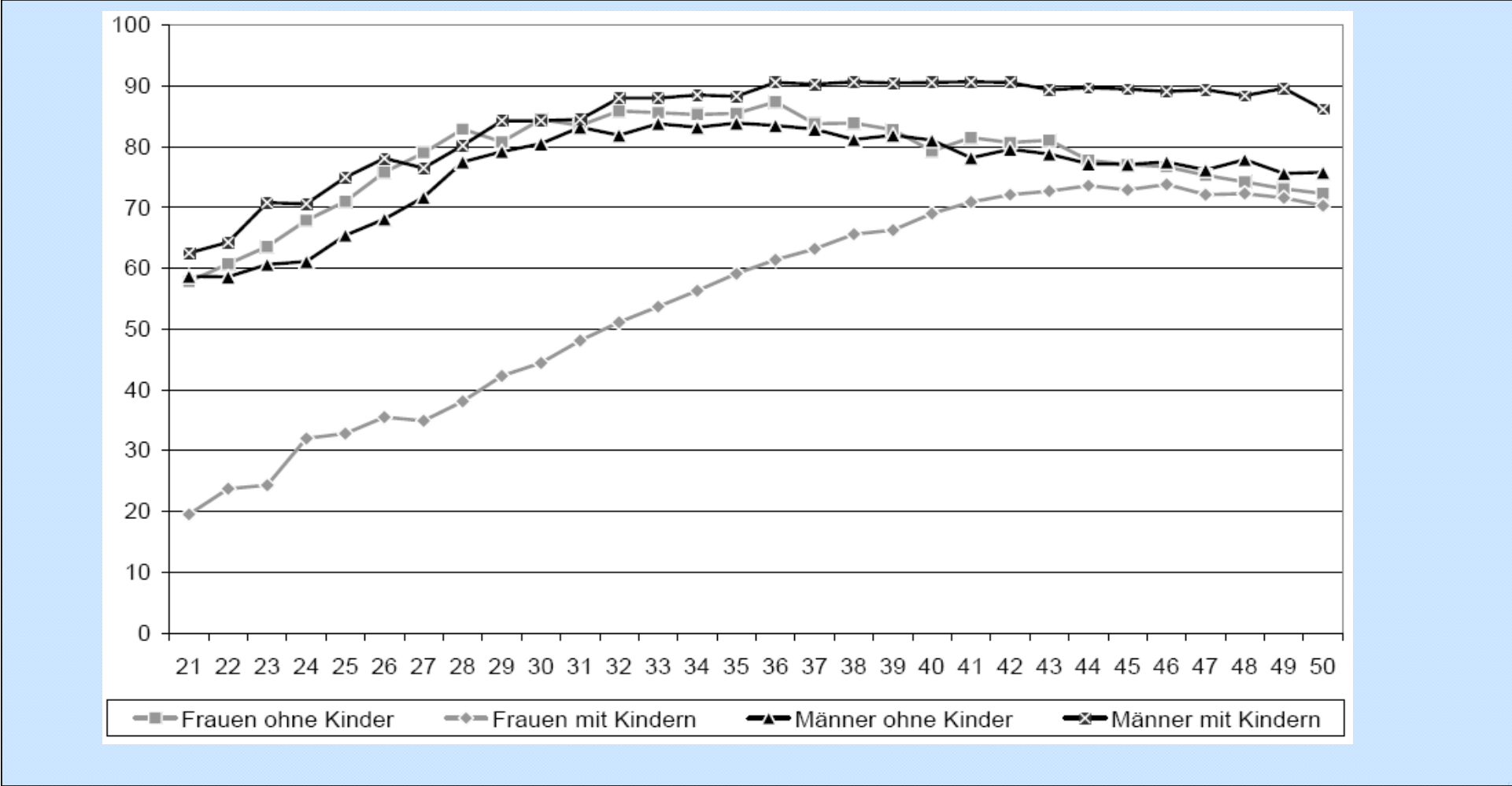
# Gewählte Alternativen von dual career couples

- Kinderlosigkeit oder ...
- Retraditionalisierung der Geschlechterbeziehung bei Familiengründung ...

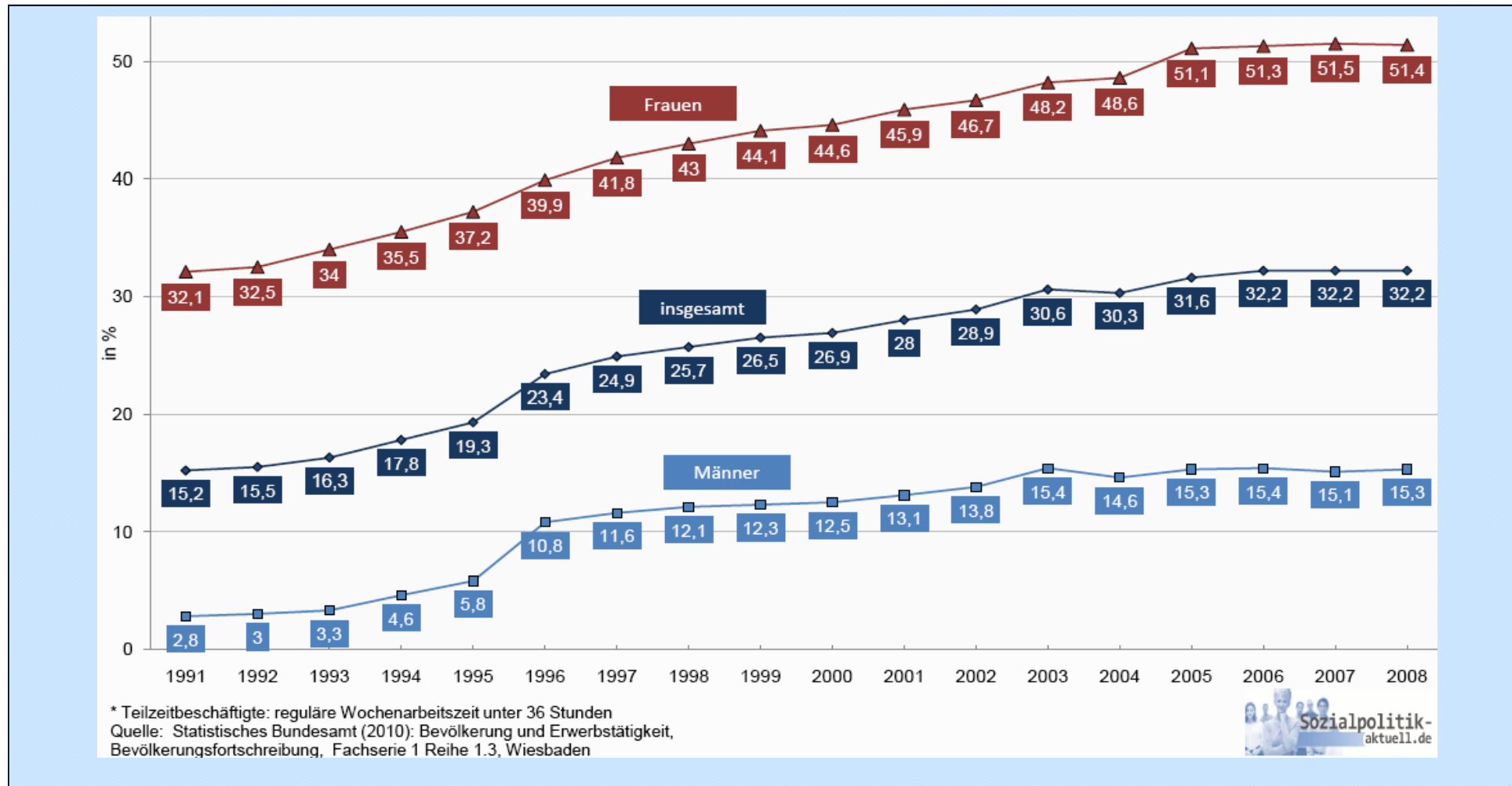
# Lebendgeborene je 1.000 Frauen und Alter der Gebärenden



# Quote der aktiv Erwerbstätigen (2004)



# Teilzeitbeschäftigtenquote nach Geschlecht (in%)



# Ändern sich die privaten Lebensformen (bei dual career couples)?

- These von der ‚rhetorischen Modernisierung‘ einer modernisierten Ernährerfamilie
- Halbwegs egalitäre Rollenverteilung in der Vor-Kinder-Phase
- Retraditionalisierung der Geschlechterrollen mit Geburt von Kindern
- Gewissen Anzeichen der ‚Refamilisierung‘ des Mannes qua Vaterrolle

**Starke faktische Persistenz traditioneller Rollenmuster in Partnerschaften – mit leichten Modernisierungsspuren**

## Gewählte Alternativen von dual career couples

- Kinderlosigkeit oder ...
- Retraditionalisierung der Geschlechterbeziehung bei Familiengründung oder
- Aufwändige Betreuungsarrangements mit hohem Outsourcing-Anteilen (und mehr oder weniger schlechtem Gewissen)

# Work-Life-Balance??



Besten Dank für Ihre Aufmerksamkeit!

[rainer.trinczek@soziol.phil.uni-erlangen.de](mailto:rainer.trinczek@soziol.phil.uni-erlangen.de)